

# S120

## Medidor para agua

del tipo Chorro Único - 1,5 y 3 m<sup>3</sup>/h



Confiabilidad, solidez y exactitud.

El Contador S120 es un medidor inferencial de chorro único, tipo velocimétrico, transmisión magnética, lectura directa, relojería super seca.

### Generalidades

Los medidores de agua potable de la serie S120 son instrumentos de precisión de gran robustez, debido a su diseño y a los diferentes materiales utilizados en las partes que lo componen. Cumplen con las exigencias metro-lógicas de las clases A y B de la Resolución 246;2000 del INMETRO, de las normas MERCOSUR NM 212 y ISO 4064. Para la transmisión de movimiento tiene dos potentes imanes (conductor y conducido), los cuales soportan la influencia exterior de imanes con una intensidad de campo magnético superior a 1.000 Gauss, sin alteración en su funcionamiento. La regulación es exterior, a través de un tornillo regulador, el cual se encuentra protegido de manipulaciones y fraudes, mediante un tornillo precintable.

### Características

Cuerpo:  
El cuerpo es de latón fundido en una

aleación de un 60% de cobre, norma ABNT NBR 6941, ideal para medidores de agua y metales sanitarios. Posee un alojamiento en el conducto de salida del medidor donde puede ser instalada una válvula para evitar el contra flujo.

### Turbina:

Está fabricada en polipropileno, teniendo una densidad muy próxima a la del agua. Tal característica proporciona un efecto de flotación con una mínima presión de agua, traduciéndose esto en un bajo rozamiento de la misma. Tiene montado en su parte superior un eje de acero inoxidable, para sostener y permitir el giro de la pieza y un soporte con un imán conductor que transmite el movimiento hasta el imán conducido.

### Distribuidor o Cámara Distribuidora:

El distribuidor, conjuntamente con la cámara separadora y turbina, componen el conjunto de medición del medidor, producido en poliestireno de alto impacto y posee en la parte inferior un eje de acero inoxidable que sostiene y permite el giro de la turbina.

### Anillo de cierre:

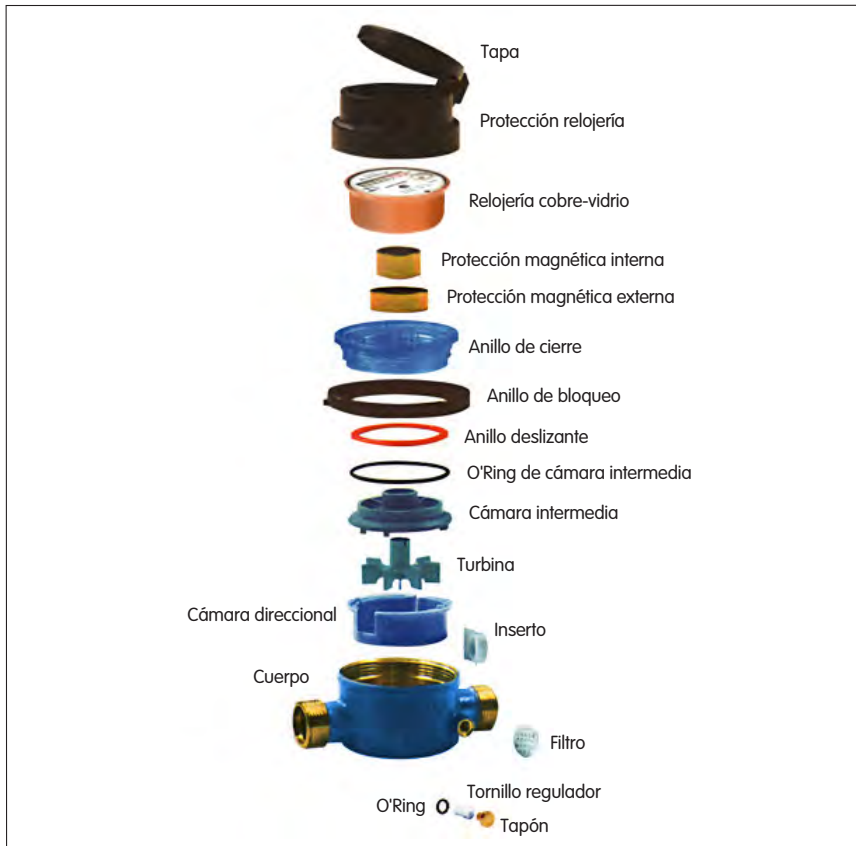
Es fabricado en PC lo que le garantiza una elevada robustez y estabilidad dimensional. Lleva montado en su parte superior el anillo de protección de relojería, formando un conjunto de fácil montaje y mantenimiento.



# S120

## Medidor para agua

del tipo Chorro Único - 1,5 y 3 m<sup>3</sup>/h



### Relojería:

Es un conjunto herméticamente cerrado montado en cápsula cobre-vidrio. La protección total contra empañamiento es garantizada por la estanqueidad del conjunto y por la ausencia total de contacto con el agua. El conjunto de relojera puede ser girado hasta en 359°, lo que permite una lectura desde cualquier punto de la instalación.

### Conjunto de protección de la relojera:

Los componentes de la protección de la relojera son fabricados en ABS y PC con aditivos protectores a la radiación ultravioleta y llevan en su superficie el logotipo del fabricante.

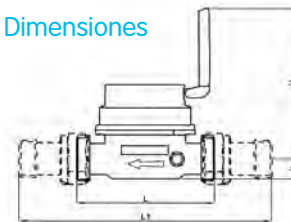
### Protección antimagnética:

Este componente es fabricado en Acero al Carbono con una doble cobertura de Cromo (Bicromatizado), teniendo la función de proteger los imanes en contra de campos magnéticos exteriores, soportando valores arriba de 1.000 Gauss.

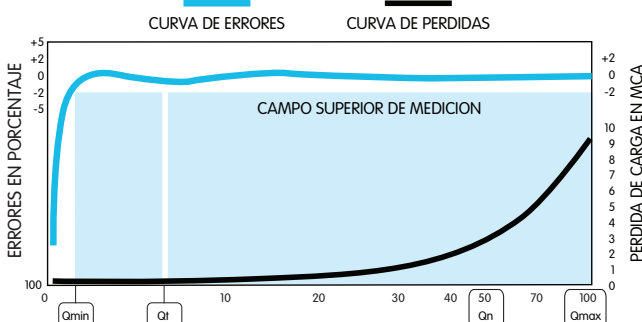
### Datos Técnicos

MEDIDOR		1,5 m <sup>3</sup>	3 m <sup>3</sup>
Modelo			S120
Clase metrológica			B - H
Diámetro Nominal (DN)	mm	15 - 20	15 - 20
	Pol.	1/2 - 3/4	1/2 - 3/4
Caudal Máximo (Q <sub>max</sub> )	m <sup>3</sup> /h	1,5	3
Caudal Nominal (Q <sub>n</sub> )	m <sup>3</sup> /h	0,75	1,5
Caudal de Transición (Q <sub>t</sub> )	l/h	60	120
Caudal Mínimo (Q <sub>min</sub> )	l/h	15	30
Caudal de 10 m.c.a. de pérdida de carga	m <sup>3</sup> /h	1,90	3,30
Temperatura máxima de trabajo	°C	40	40
Presión máxima de trabajo	Kgf/cm <sup>2</sup>	10	10
Menor indicación de volumen	litros	0,05	0,05
Mayor indicación de volumen	m <sup>3</sup>	9,999 - 99,999	

### Dimensiones



		S120	
		3 m <sup>3</sup>	1,5 m <sup>3</sup>
Longitud	(L)	mm	115
	(LI)	mm	200 - 219
Longitud con tubo largo		mm	243 - 284
Altura	(H)	mm	142
	(h)	mm	15,6
Ancho		mm	83
Peso	Sin conexiones	g	542
	Con conexiones	g	832
Rosca de conexión de hidrómetro	pol.	G 3/4" B - G 1" B	
Rosca de conexión de tubo	pol.	R 1/2 - R 3/4	



**Elster Medidores S.A.**

J. I. Rucci 1051 - (B1822CJU) - Valentín Alsina  
 Pcia. de Buenos Aires - Argentina  
 Tel.: 54 11 4229-5600 - Fax: 54 11 4229-5656  
 E-mail: elster.medidores@ar.elster.com  
 www.elstermetering.com